



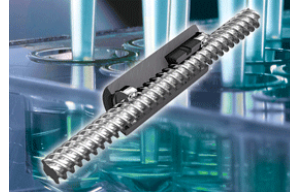
Thomson Glide Screw™ mit Golden Mousetrap Award ausgezeichnet

Der innovative Thomson Glide Screw™ wurde im Februar von dem **US-Magazin "Design News"** mit dem **Golden Mousetrap Award 2013** in der **Kategorie Automation and Control Motors and Mechanical Motion Devices** ausgezeichnet. Die Golden Mousetrap Awards werden für die jeweils besten Neuprodukte vergeben.



Wir freuen uns über diese Auszeichnung, denn der Glide Screw™ ist in der Tat eine bahnbrechende Innovation.

Er vereint die Funktionen eines Linearlagers und eines Trapezgewindetriebes in einem kompakten Paket und hat drei entscheidende Vorteile: geringerer Platzbedarf, einfachere Montage und niedrigere Betriebskosten.



Überzeugen Sie sich selbst. Schauen Sie das **deutsche Video zum Glide Screw auf unserem YouTube-Kanal** an.



Glide Screw™ - Was steckt dahinter? 

[JETZT VIDEO ANSEHEN >>>](#)

+ training/veranstaltungen

NEU!

UNSER NÄCHSTES WEBINAR FÜR SIE:



Thomson Hubsäulen 101: Basiswissen kompakt

Englisches LIVE-Webinar am 29. April 2014 um 11 Uhr

Seien Sie bei dieser Webinar-Premiere dabei: Anders Karlsson, unser Produktspezialist am Thomson Produktionsstandort in Schweden, wird Ihnen auf anschauliche Art und Weise Basiswissen zu Hubsäulen vermitteln. Dabei erhalten Sie auch einen ersten Blick auf unsere **neue LC-Serie**.

Unter einer Hubsäule, auch Teleskopsäule genannt, versteht man eine selbsttragende und höhenverstellbare Antriebslösung. Die Produkte der Thomson LC-Serie sind kompakt und vorgerichtet und ideal geeignet für medizinische und ergonomische Anwendungen oder jede andere Teleskopbewegung.

[ZUM WEBINAR ANMELDEN >>>](#)

+ problemlöser






Konstruktion in 3D leicht gemacht

Schnell und einfach 2D-Zeichnungen und 3D-Modelle von Thomson konfigurieren, individuell anpassen und herunterladen.

Unsere 2D- und 3D-Modellgeneratoren exportieren die Daten **in alle gängige CAD-Formate** – und das völlig kostenfrei.

[ZU DEN 3D-MODELLEN >>>](#)

Über soziale Medien posten:   

Per E-Mail posten: 

Von Thomson eNEWS [abmelden](#).

Von allen Thomson E-Mails [abmelden](#).

Herausgeber:

Thomson Industries, Inc./ THOMSON NEFF GmbH
Nürtinger Str. 70 | 72649 Wolfschlugen | Germany
Telefon +49 7022 504 0 | Telefax +49 7022 504 405
sales.germany@thomsonlinear.com | www.thomsonlinear.com

Registergericht: Amtsgericht Stuttgart, HRB 220154
Geschäftsführer: Cornelis Johannes Maria van Ophem, Wolfgang Becker

Copyright © Thomson Industries, Inc. 2013
Irrtümer und Änderungen vorbehalten.